

<b>PORTFOLIO SECTOR PRIMARIO EN ESPAÑA</b>
--

	<b>Comentario de mapa: tamaño de explotaciones según SAU p.142</b>
	<b>Comentario de mapa: distribución del regadío p. 152</b>
	<b>Tabla: productos agrarios</b>
	<b>Resumen: Agricultura de mercado en España</b>
	<b>Comentario mapa pesca en España</b>
	<b>Resumen: Formas de poblamiento rural</b>

## TEMAS

### **Ordinaria 2015**

Desarrolle el tema, procurando ser claro y centrado en lo que se solicita, de:

Características de las grandes regiones agrarias en España. (Puntuación máxima: 3,5 puntos)

### **Junio 2013**

Desarrolle el tema, procurando ser claro y centrado en lo que se solicita, de:

La agricultura de mercado en España.

### **Septiembre 2011**

Desarrolle el tema, procurando ser claro y centrado en lo que se solicita, de:  
"La ganadería en España. Causas de su distribución y evolución".

### **Septiembre 2010**

Desarrolle el tema, procurando ser claro y centrado en lo que se solicita, de:  
"Formas del poblamiento rural"

### **Septiembre 2009**

La agricultura de secano en España, cultivos, evolución y situación actual.

### **Septiembre 2008**

La agricultura de mercado en España.

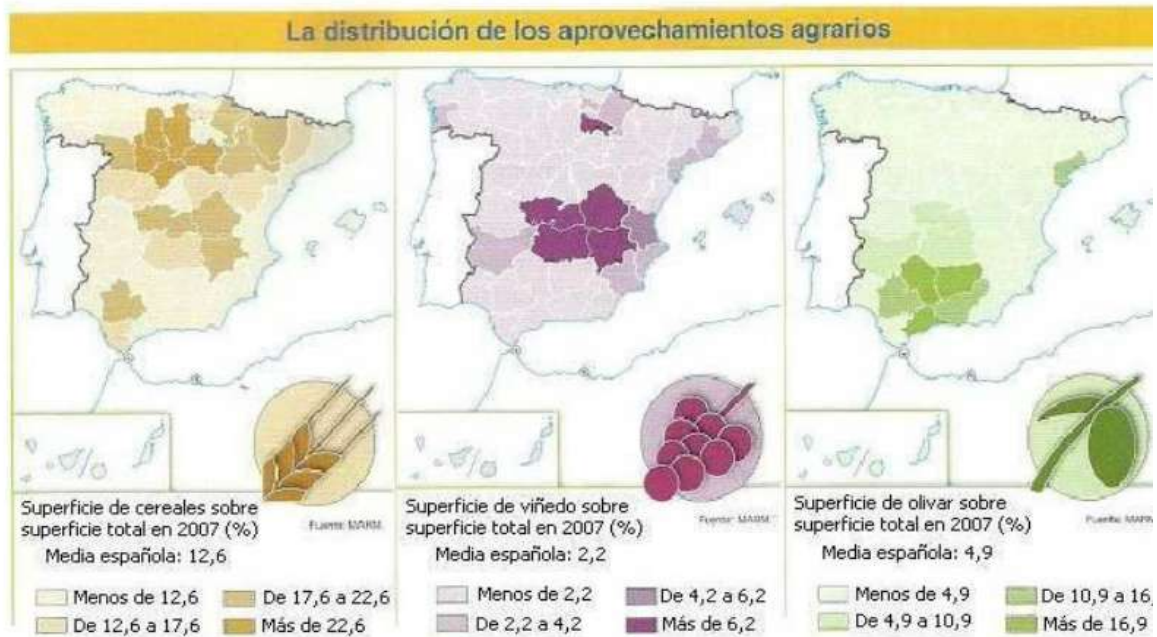
### **Junio 2007**

La agricultura de secano en España. Contrastes y cultivos característicos.

**PRÁCTICO**

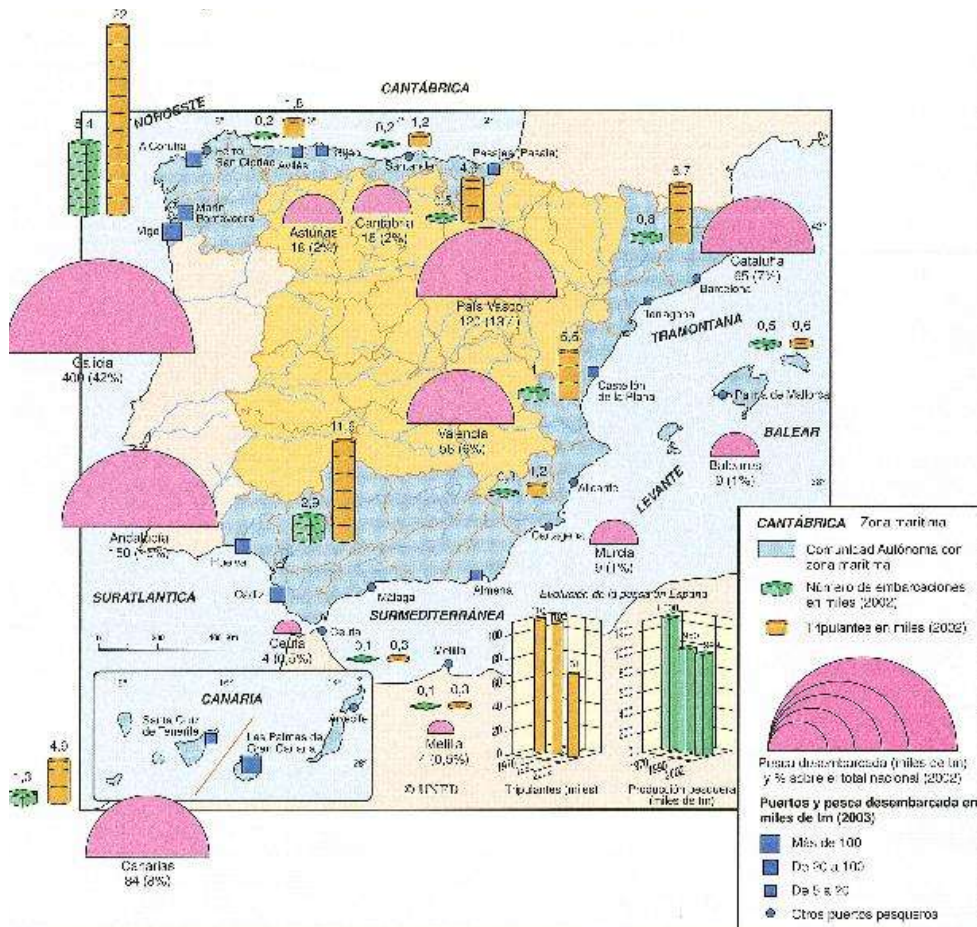
2013

Con sus conocimientos geográficos y observando los mapas siguientes, trate de explicar la repartición de los cultivos de cereales, vid y olivo en España.



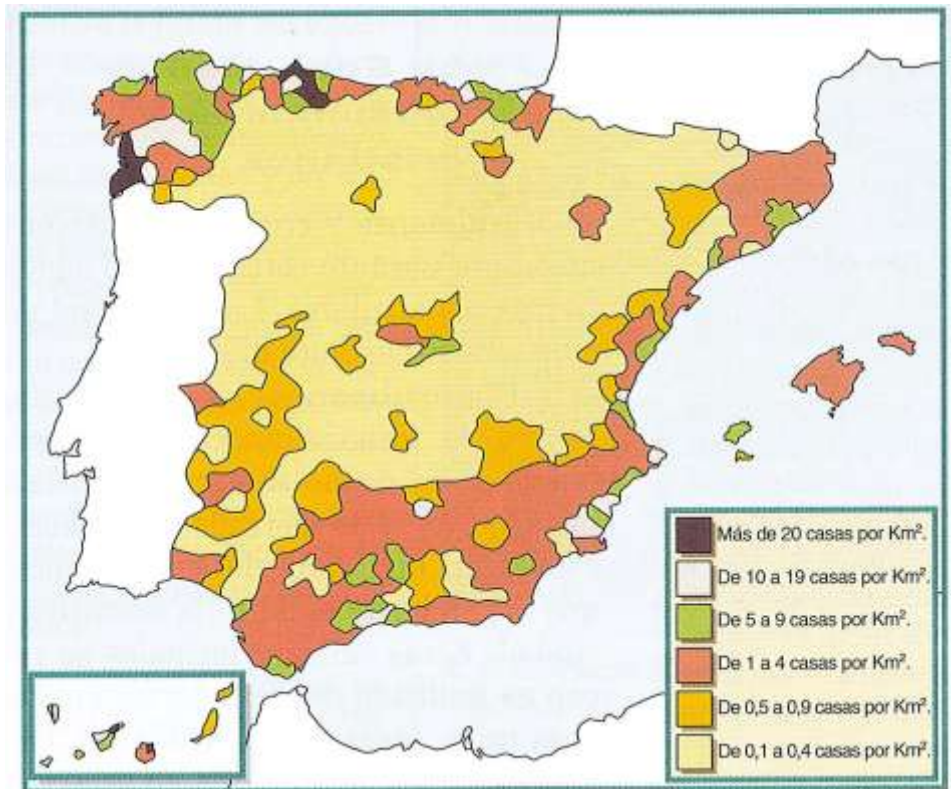
**Junio 2010**

Con sus conocimientos, comente el mapa sobre la pesca en España.



**Junio 2009**

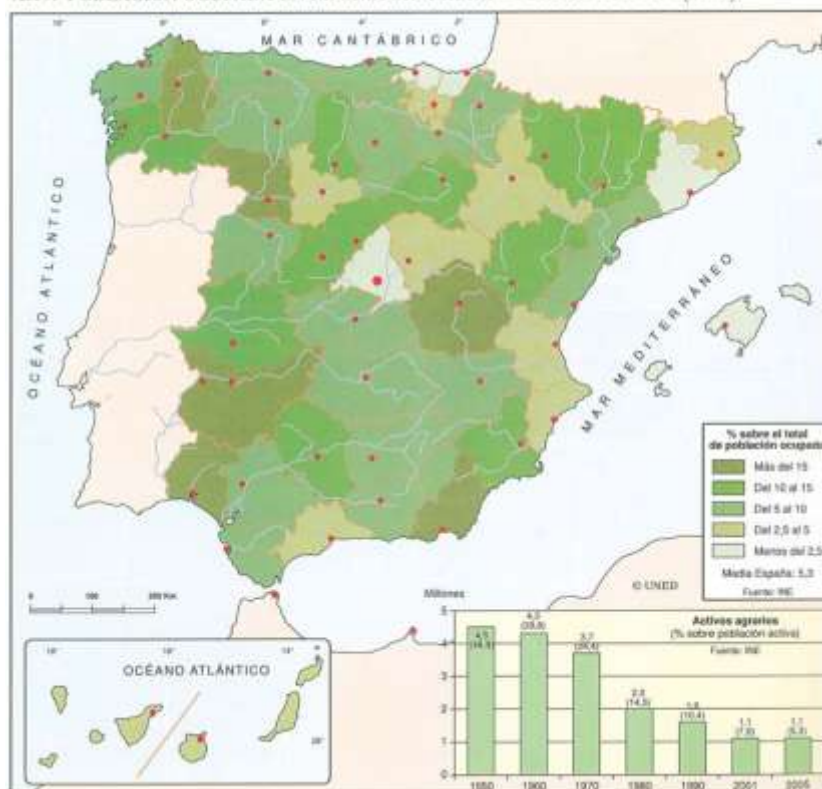
Comente y explique con sus conocimientos de Geografía de España, el mapa sobre el poblamiento disperso en España.



**Septiembre 2009**

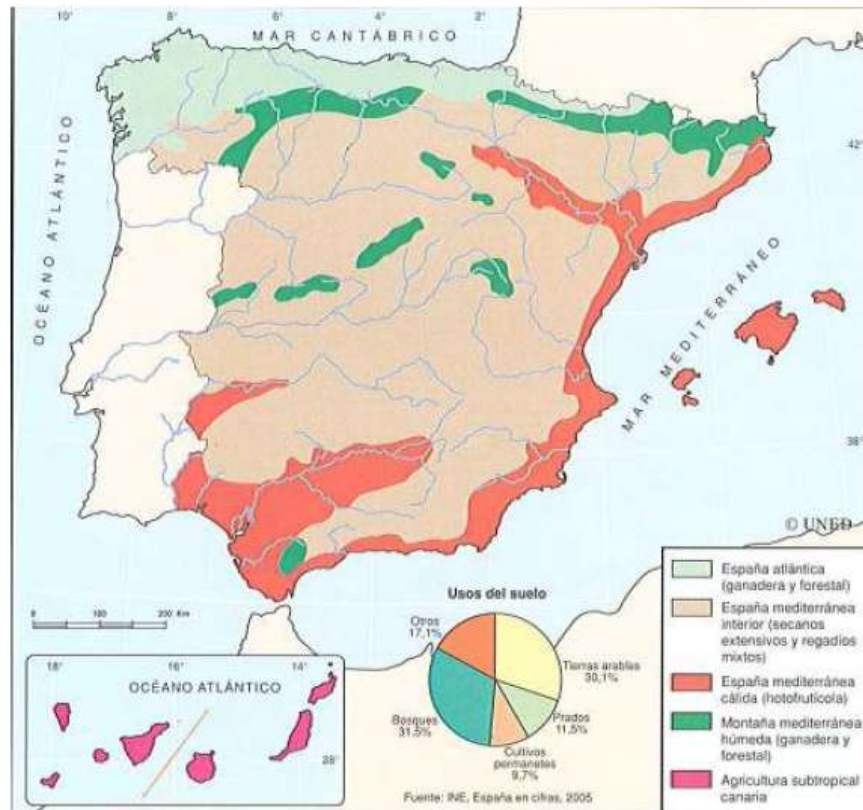
Comente las características y distribución de la población activa agraria en España de acuerdo con el mapa y gráfico que se adjunta.

X.19. POBLACION OCUPADA EN EL SECTOR AGRARIO POR PROVINCIAS (2005)



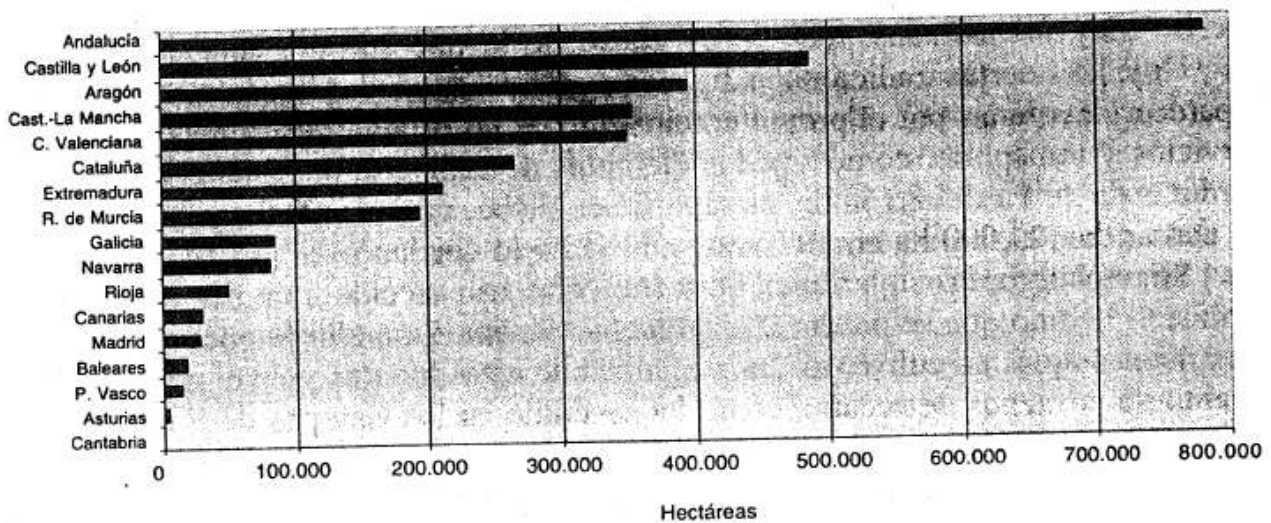
Junio 2008

Con los conocimientos de los climas de España, explique los dominios agrícolas que aparecen en el mapa respectivo.



Junio 2006

Con los conocimientos de Geografía de España adquiridos, comente e interprete el gráfico de la superficie regada por Comunidades Autónomas en 1998.



Datos: MAPA, 1998

Superficie regada por CCAA, a finales de los años noventa.

Junio 2005

Explique el gráfico de la evolución de la cabaña ganadera española (1907-1999) con los conocimientos de Geografía de España adquiridos.

