

PORTFOLIO UF 6 LA POBLACIÓN ESPAÑOLA

	Comentario mapas evolución de la densidad de población
	Comentario gráfico regímenes demográficos
	Comentario mapa crecimiento real de Comunidades Autónomas
	Comentario tasas de desempleo en España
	Comentario pirámide de población
	Tema “Causas y consecuencias del envejecimiento de la población española”
	Tema “Causas y consecuencias de la estructura por edad y sexo de la población española en la actualidad”

EJERCICIOS SOBRE LA POBLACIÓN P.A.U. MURCIA TEMAS

Junio 2014

Desarrolle el tema, procurando ser claro y centrado en lo que se solicita, de: Causas y consecuencias del envejecimiento de la población española.

Junio 2011

La natalidad en España a lo largo del siglo XX. Causas y consecuencias.

Junio 2010.

Causas y consecuencias de la estructura por edad y sexo de la población española en la actualidad

Junio 2009.

Características de la población española en la actualidad. Causas y consecuencias.

Septiembre 2009

Estructura por edad y sexo de la población española hoy

Junio 2008.

La dinámica demográfica actual en España.

Junio 2007

La estructura de la población por actividad económica.

Junio 2006 Estructura de la población española.

Septiembre 2005

La estructura de la población por edad y sexo.

Junio 2005

La estructura económica de la población española.

Septiembre 2005 Repercusión del éxodo rural en la distribución de la población española.

PRÁCTICO

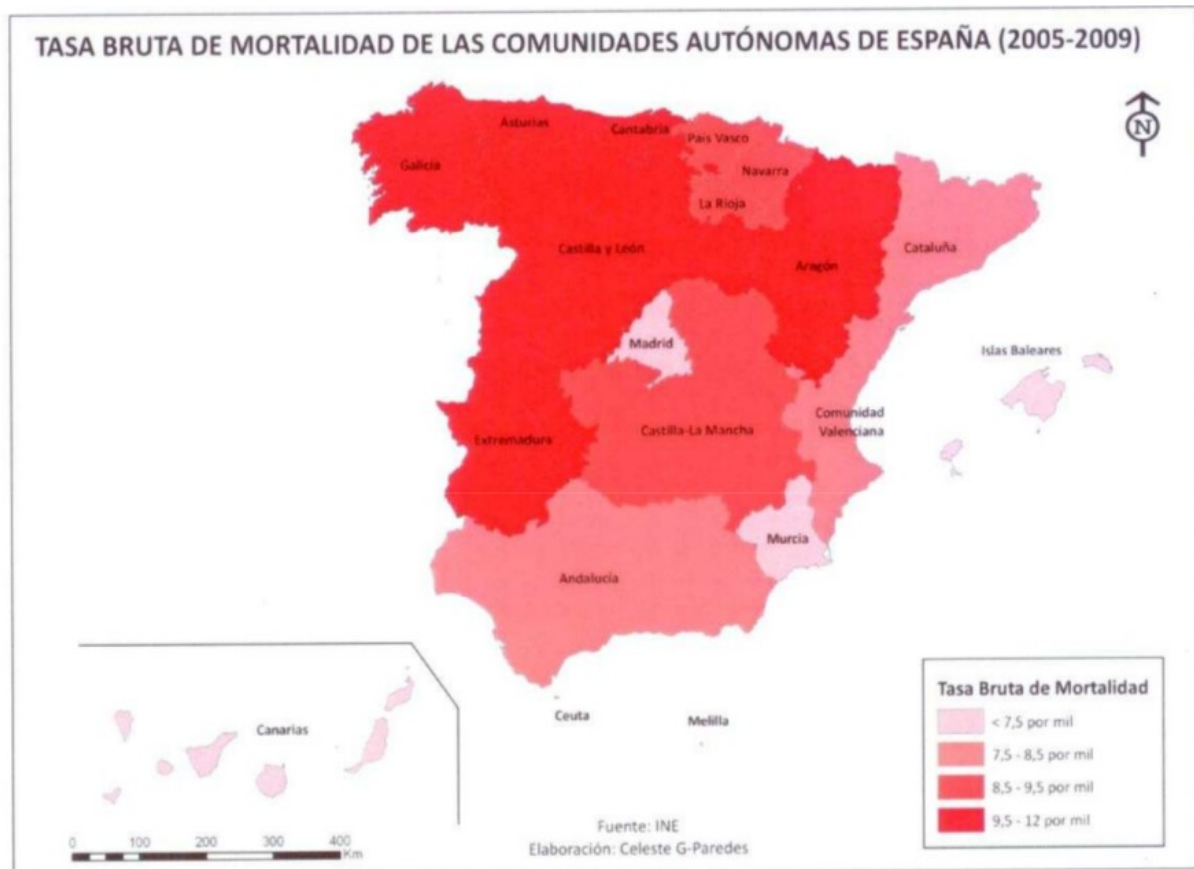
Junio 2015

Con sus conocimientos geográficos y en vista del mapa siguiente, explique el diferente crecimiento real de las Comunidades Autónomas españolas.



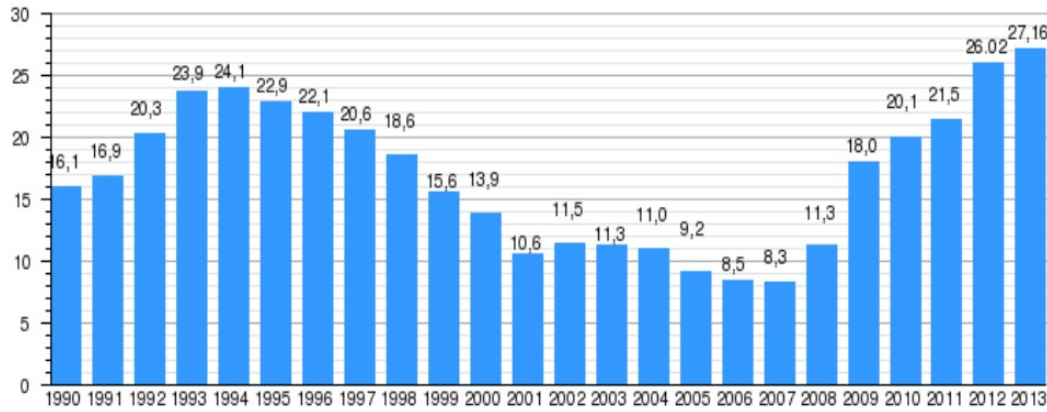
Septiembre 2013

Con sus conocimientos geográficos explique el mapa sobre la tasa bruta de mortalidad por Comunidades Autónomas en España.

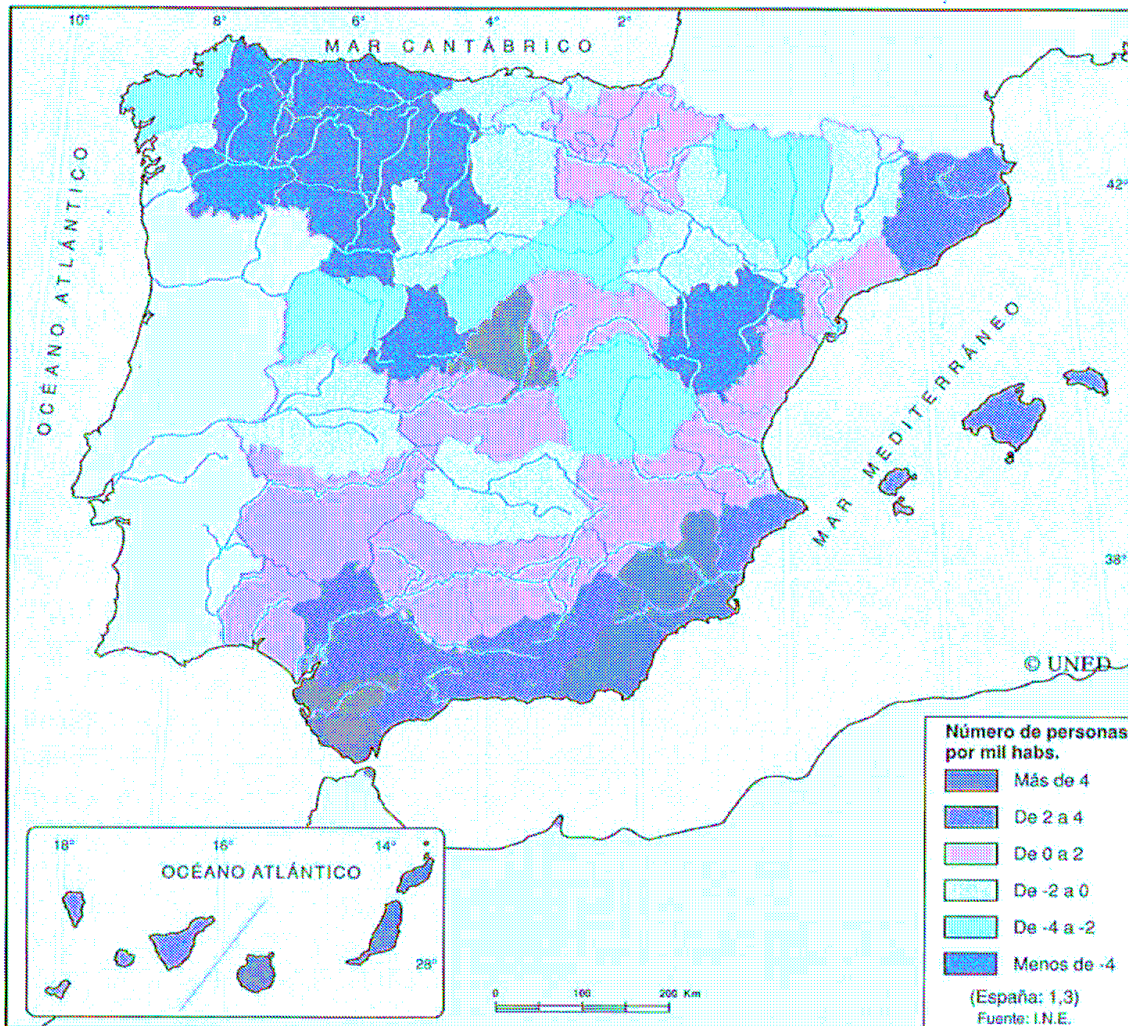


Junio 2013

Con sus conocimientos geográficos trate de explicar el histograma con las tasas de desempleo en España.

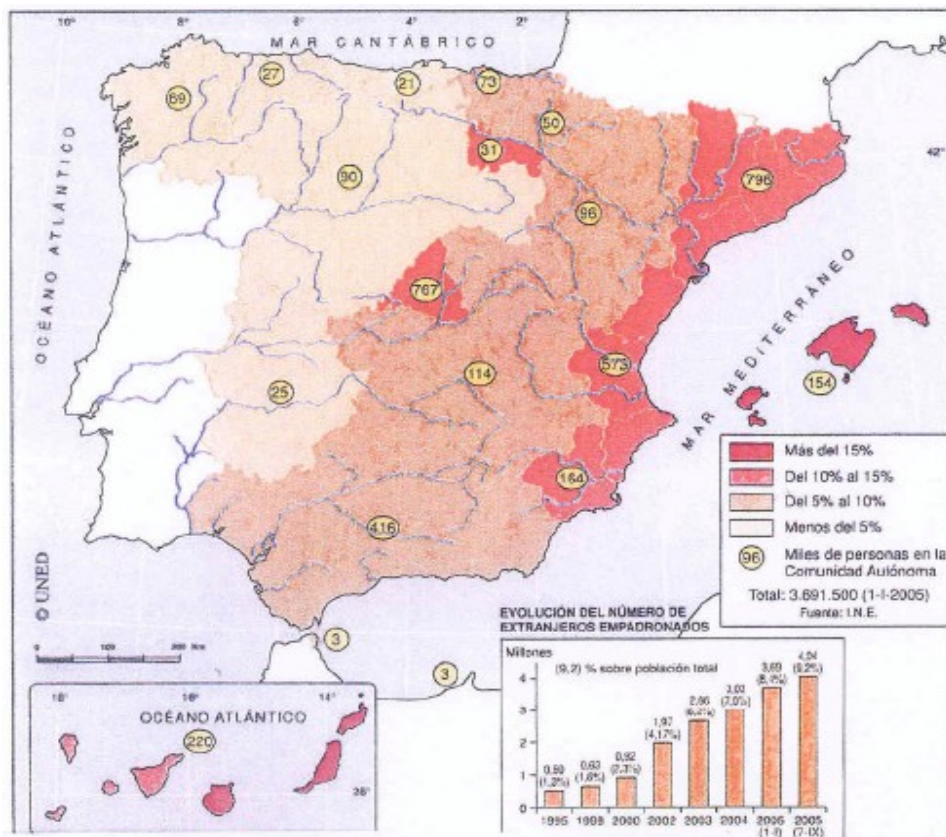


Septiembre 2008 Explique el crecimiento natural de la población española



Junio 2007

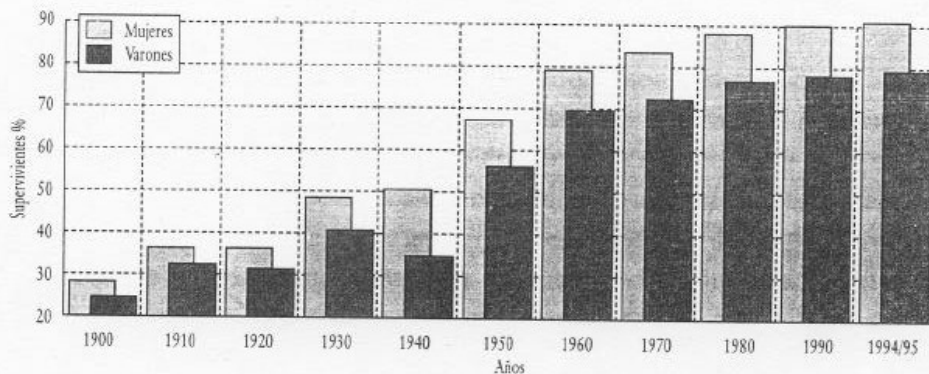
Comente razonadamente el mapa sobre los extranjeros empadronados por CC.AA..



Septiembre 2005

Comente el gráfico sobre supervivencia de las personas que alcanzan los 65 años en España, explicando su evolución.

Supervivencia de personas que alcanzan los 65 años. España, 1900-1995



Fuente: INE: Anuario Estadístico de España. Año 1998, INE, 1999, tabla n. 2.20, p. 131.

INE: Tablas de Mortalidad de la Población Española 1994-1995. Madrid, INE, abril 1998; págs. 36-41.