

PORTFOLIO UF2 EL RELIEVE ESPAÑOL



	Mapa interactivo: Unidades morfoestructurales puntuación:
	Mapa unidades del relieve, mapa político
	Test: roquedo y formas del relieve puntuación
	Tabla: Las unidades morfoestructurales del relieve español (a mano)
	Resumen: La evolución geológica del relieve español (a mano)
	Corte topográfico (levantar y comentario)
	Comentario de mapa: el roquedo español y sus formas del relieve (a mano)

TEMAS PROPUESTOS EN SELECTIVIDAD-PAU

Junio 2015

La formación del relieve peninsular español

Junio 2011

Evolución geológica de la Península Ibérica

Septiembre 2011

PRÁCTICO: Con sus conocimientos trate de comentar y explicar el mapa de las “Grandes Unidades del relieve peninsular”

Junio 2010

Desarrolle el tema, procurando ser claro y centrado en lo que se solicita, de: “Características del relieve de España”

Septiembre 2008

Evolución geológica de la Península Ibérica y unidades morfológicas resultantes.

Junio 2007

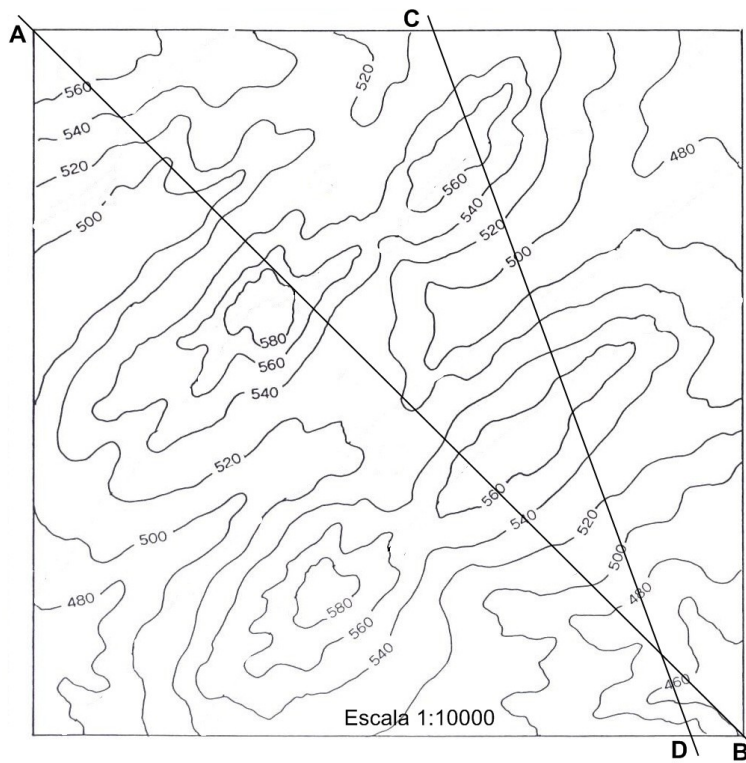
Principales unidades del relieve peninsular español.

Junio 2005

Los factores del relieve español

LEVANTAR PERFIL TOPOGRÁFICO

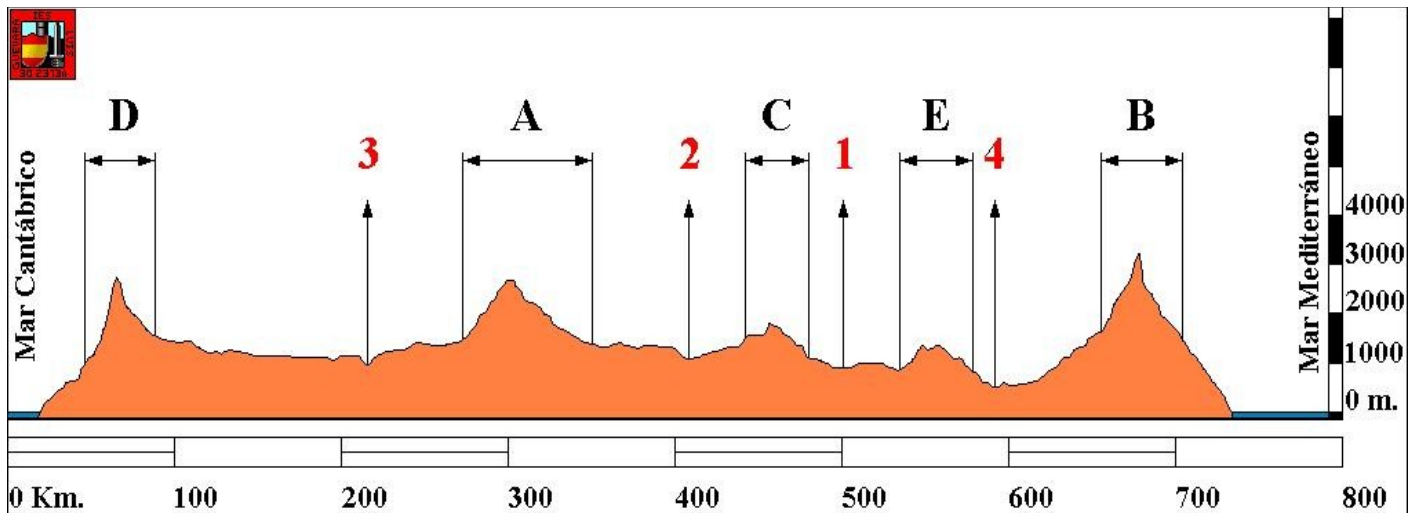
- a. Levante un perfil topográfico de los puntos A-B y C-B
- b. Defina estos conceptos: mapa topográfico, curva de nivel, escala.



COMENTARIO PERFIL TOPOGRÁFICO

El gráfico representa un perfil topográfico de la Península Ibérica desde el mar Cantábrico hasta el mar Mediterráneo. Obsérvelo y conteste a las preguntas siguientes:

- a) Enumere, ordenados de norte a sur, la letra y nombre correspondiente, de los sistemas del relieve que aparecen en el gráfico (hasta 1 punto)
- b) Enumere ordenados de norte a sur, la letra y nombre correspondiente, de los ríos que fluyen en los valles del gráfico (hasta 1,5 p)
- c) De los sistemas de relieve, diga, con letra y nombre cuáles de ellos son 1) interiores a la Meseta, 2) Periféricos a la Meseta y 3) exteriores a la Meseta (1,5 p)



CUESTIONARIO DE MAPA: ROQUEDO

Septiembre 2007

Explique la distribución de los principales tipos de rocas en España que aparece en el mapa, con sus conocimientos de la historia geológica de estos territorios.

Junio 2008

A la vista del mapa con la distribución de los principales tipos de roca en España, trate de explicar las grandes formas de modelado que caracterizan este espacio.

Junio 2010

A la vista del mapa de los principales tipos de rocas en España y, con sus conocimientos, explique esa distribución y su relación con los suelos.

Septiembre 2013

PRÁCTICO: Con sus conocimientos geográficos explique la distribución de los tipos de roca más significativos en la Península Ibérica. (Puntuación máxima: 3 puntos)

